

# Kernkompetenz.



Christian Abt, Laurent Aiello, Mattias Ekström und Martin Tomczyk: Am Start in der DTM 2001 auf Abt-Audi TT-R.

## Abt Kernkompetenz

**Abt Leistungssteigerungen für den New Beetle. Mehr Leistung und mehr Drehmoment sowie deutlich verbesserte Beschleunigungswerte und eine höhere Endgeschwindigkeit. Abt Motortuning hält, was wir versprechen.**

Dabei kommt uns die Erfahrung aus dem Rennsport zu Gute. Denn entscheidend ist die Leistungsentfaltung über das gesamte Spektrum. Mehr Kraft in allen Drehzahlbereichen – Abt Motortuning basiert auf einer umfassenden Neuabstimmung der verschiedenen Kennfelder.

Die Ergebnisse können sich sehen lassen: mit Chiptuning leistet der 1.8l Turbo ca. 142 kW (193 PS) in der Serienausführung erreicht der New Beetle mit dieser Motorisierung ca. 110 kW (150 PS).

Speziell für den New Beetle bietet der Abt eine verstärkte Motorstütze an (nur für Schaltfahrzeuge), die in leistungsgesteigerten Fahrzeugen die Serienstütze ersetzt.

Am Besten, Sie schauen einmal bei der Deutschen Tourenwagen Masters vorbei. Dann können Sie sehen, was wir unter Motortuning verstehen: Leistung pur, Technologie auf höchstem Niveau. Denn eigentlich sind wir keine Tuner, sondern Rennfahrer.

### Basisvariante 1,8l Turbo 110 kW (150 PS)

- ◆ auf ca. 142 kW (193 PS)  
Optimierung des elektronischen Motormanagements

### Basisvariante TDI 1,9l 66 kW (90 PS)

- ◆ auf ca. 85 kW (112 PS)  
Optimierung des elektronischen Motormanagements

### Basisvariante 2,0l 85 kW (115 PS)

- ◆ auf ca. 105 kW (143 PS)  
Hubraumerhöhung auf 2.2l durch: Abt Spezialkurbelwelle, Abt Spezialkolben, Abt Nockenwelle, Zylinderkopfbearbeitung, Mittelschalldämpfer, modifizierte Luftführung, Optimierung des elektronischen Motormanagements, längerer 5. Gang

Abt Motoren und Motorumbauten werden auf Leistung und Drehmoment bei bestmöglicher Alltagstauglichkeit ausgelegt. Angaben der Leistungen basieren auf Fahrzeugen, die der angegebenen Werksleistung entsprechen. Technische Änderungen und Irrtümer vorbehalten.



Erfahrung, Motorsport, Zuverlässigkeit und das sind andere Etwas. Qualität in Namen. Abt.

## Abt Sportsline GmbH

Daimlerstr. 2 · D-87437 Kempten

Telefon +49 (0) 831/5 71 40 - 0

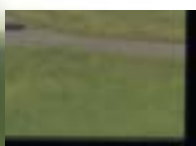
Telefax +49 (0) 831/7 26 66

www.abt-sportsline.de · info@abt-sportsline.de



# Immer wieder. Der New Beetle vom Abt.

Der New Beetle. Vom Abt.





### Die Erfahrung.

Eigentlich sind wir keine Tuner, sondern Rennfahrer. Schon der Vater Johann Abt konnte in seiner aktiven Zeit vor über 30 Jahren mehr als 300 nationale und internationale Siege feiern und legte als Werkspilot von DKW und Abarth den Grundstein für das, was wir heute »Abt Tuning« nennen.



In seine Fußstapfen ist Christian Abt getreten, der seit zehn Jahren die deutsche Rennsportszene durcheinanderwirbelt: zuletzt 1999 als Meister der höchsten deutschen Rennsportklasse, der Deutschen STW-Meisterschaft. Heute sind wir der erfolgreichste Tuner für die Fahrzeuge von Audi und VW.

Christian Abt, der Rennfahrer und Hans-Jürgen Abt, der Tuner – der Kombipack mit Rennsporterfahrung.

### Die Entwicklung.

Der Abt entwickelt sich prächtig. Von Rennsportsieg zu Rennsportsieg. Und immer aktuell mit Tuning-Neuheiten für die Fahrzeugprogramme von VW und Audi. Über 80 Mitarbeiter sind heute am Standort Kempten/Allgäu bei der Abt Sportsline GmbH ausschließlich für das Tuningprogramm verantwortlich, weltweit beliefern wir über 60 Importeure in 48 Ländern.



Jährlich verlassen über 2.000 Fahrzeuge unsere Werkshalle. Es ist

nicht mehr die Werkstatt des erfolgreichen Vaters – es ist das neue, 12.000 Quadratmeter große Tuning-Center, direkt an der A7.

### Eine Menge Power...

...steckt in den Menschen, die bei Abt arbeiten. Ingenieure, Techniker, aber auch Designer. Profis, viele mit Rennsporterfahrung, die sich dem Tuning verschrieben haben. In den Werkstätten genauso wie in den Entwicklungsbüros und unserer großen Ausstellungshalle mit Rennsportfahrzeugen. Am Besten, Sie schauen einmal vorbei.



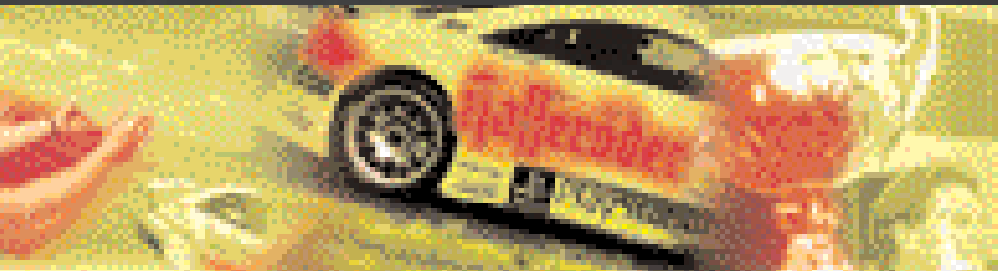
Christian Abt (links) und Hans-Jürgen Abt (rechts)



Erfahrung, Motorsport, Zuverlässigkeit und das undere Etwas. Qualität Namen. Abt.

Der TT von Christian Abt in der DTM 2001.





Christian Abt, Laurent Aiello, Mattias Ekström und Martin Tomczyk: Am Start in der DTM 2001 auf Abt-Audi TT-R.

### Der Abt. Der VW-Spezialist.

VW-Tuning hat Geschichte bei Abt. Vom kleinen Lupo über den Golf IV bis zum Bus T4, wir haben ein komplettes Tuningprogramm für das gesamte Volkswagen-Programm zusammengestellt. Tuning für die unterschiedlichen Motorisierungen, Auspuffanlagen, Sportfahrwerke und Karosserietuning, Sportfelgen, Interieur und Zubehör – unser VW-Programm wird Sie begeistern.

### Mehr New Beetle. Vom Abt.

Der New Beetle vom Abt. Motortuning, Fahrwerk, Sportfelgen, Endschalldämpfer und das Optikprogramm »classic«. Verchromte Stoßstangenaufsätze, Kotflügelauflauf und die unvergesslichen Scheinwerferblenden. Ein neuer Klassiker. Durch und durch. Vom Abt.

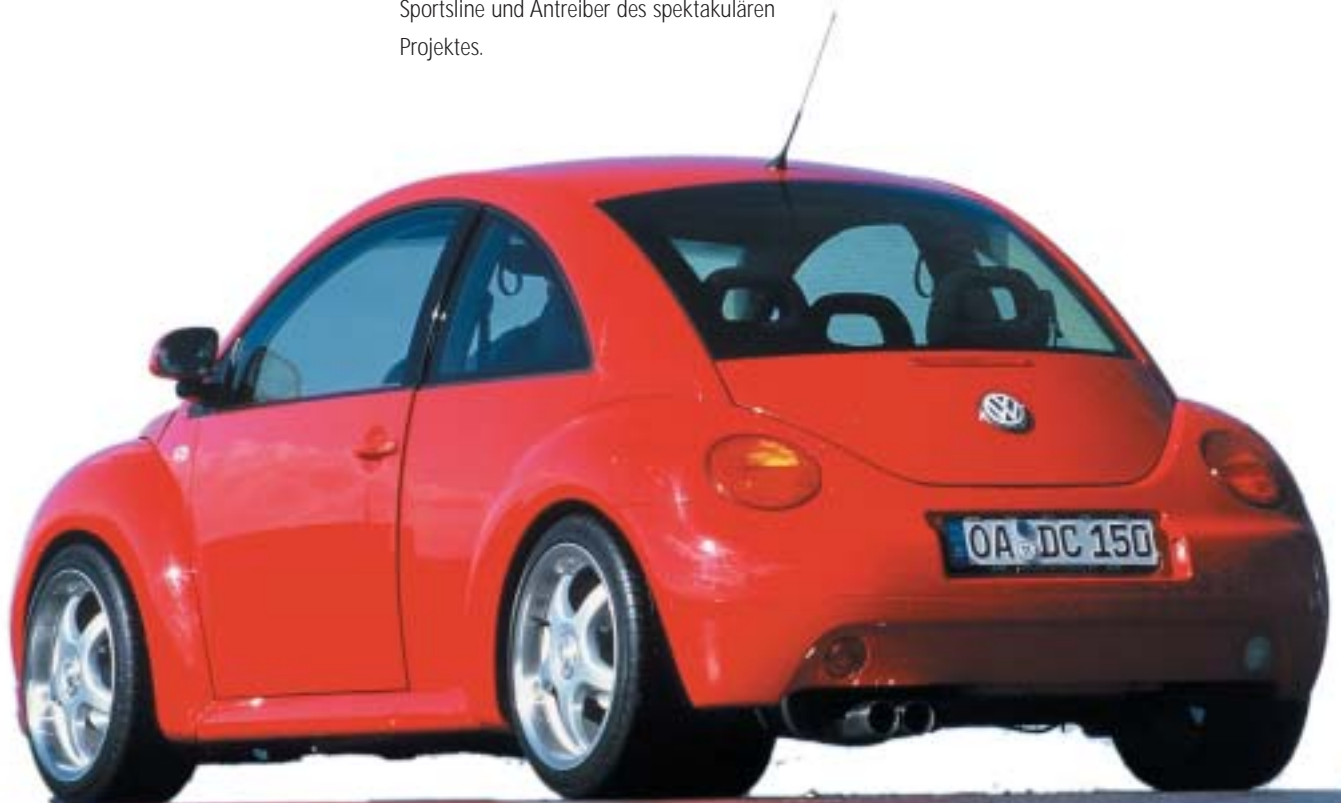
### Der Rallye New Beetle »classic«

Neben dem Engagement in der DTM nimmt der Abt in diesem Jahr eine Herausforderung der besonderen Art an: Zusammen mit dem Erdgaslieferanten Thyssengas setzen die Allgäuer als Team Thyssengas-Abt zwei Abt New Beetle in der Deutschen Rallye Challenge und als Vorwagen bei der Deutschen Rallye-Meisterschaft ein. Clou: Das Rallyeauto verzichtet auf Benzin und wird mit Erdgas angetrieben.

Schon der erste Testeinsatz im März bei der Rallye Oberland, einem Lauf zur Deutschen Meisterschaft zeigte, dass der Abt New Beetle »classic« ein Sympathieträger par excellence ist. Neben dem Rallye-Neuling Stefan Teuber pilotiert Christian Görke einen weiteren Abt Erdgas-Beetle während dieser Saison, im „normalen Leben“ sind beide Mitarbeiter von Abt Sportsline und Antreiber des spektakulären Projektes.

### Der Rallye New Beetle »classic«

Ebenfalls eine Besonderheit: die Rallye-Ausstattung des Abt New Beetle »Classic« kann beim Abt komplett oder als einzelne Tuningmaßnahmen erworben werden. Mehr dazu finden Sie auf den nächsten Seiten.



# Der New Beetle »classic«. Vom Abt.



Abt Stoßstangenaufsatz  
Verchromt (vorne).



Abt Stoßstangenaufsatz  
Verchromt (hinten).





Bei der Gestaltung des Bausatzes »classic« für den New Beetle haben sich die Abt Designer von Reminiscenzen an den Ur-Käfer inspirieren lassen. Zum Beispiel mit Aufsätzen für Seitenleisten, Kotflügel sowie Stoßstangen für vorne und hinten. Ein Frontziergitter, verchromte Nebelscheinwerferrahmen und Scheinwerferblenden vervollständigen den Karosserie-Kit aus dem Hause Abt Sportsline für den New Beetle.



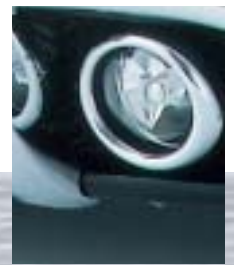
**Abt Sportfelge V**  
7,5 x 17 ET 30  
einteilig gegossen.

**Abt-Seitenleistenaufsatz** Verchromt.  
**Abt-Kotflügelauflaufsatz** Verchromt (hinten).

**Abt Frontziergitter**  
Verchromt.

**Abt Scheinwerferblenden**  
Verchromt.

**Abt Nebelscheinwerferrahmen**  
Verchromt.



Von der Strecke auf die Straße: die Ausstattung des Rallyefahrzeuges Abt New Beetle »classic« kann beim Abt bestellt werden.

<b>Sitze:</b>	Recaro	<b>Erdgassystem:</b>	BRC
<b>Gurte:</b>	Schroth	<b>Abgasanlage:</b>	Gutmann
<b>Käfig:</b>	Herrmann	<b>Bremsanlage:</b>	Ferodo
<b>Reifen:</b>	Pirelli	<b>Unterfahrschutz:</b>	Gassmann
<b>Felge:</b>	Abt	<b>Flaschenkasten:</b>	Gassmann



**Abt Sportfelge A21**  
7 x 15 ET 35,  
einteilig gegossen

**Abt Sportfelge A23**  
7,5 x 17 ET 30,  
einteilig gegossen

**Abt Sportfelge Z1**  
6 x 16 ET 38,  
einteilig gegossen

**Abt Sportfelge A15**  
7 x 15 ET 35,  
einteilig gegossen

**Abt Sportfelge A22**  
7,5 x 16 ET 30,  
einteilig gegossen

**Abt Sportfelge A13**  
7 x 16 ET 35,  
einteilig gegossen

**Abt Sportfelge A24**  
8 x 18 ET 35,  
einteilig gegossen

**Abt Sportfelge Z3**  
7,5 x 17 ET 42  
einteilig gegossen





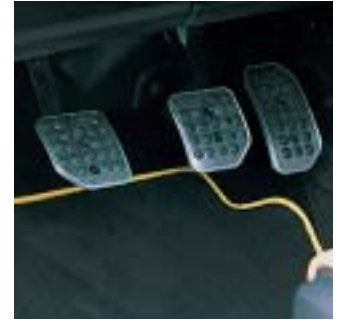
**Abt Sportfahrwerk**  
Tieferlegung ca. 35 - 40 mm.



**Abt Fahrwerksfedern**  
Tieferlegung ca. 35 - 40 mm.



**Abt Einstiegsleisten**  
Edelstahl, mit Abt Logo.



**Abt Aluminium Pedalerie**  
für Schalt- und Automatikgetriebe.

**Abt Gewinde-Sportfahrwerk**  
höhenverstellbar bis max. 50 mm.



**Abt Bremsenkit**  
Bremscheiben mit Multifunktionsnut für Vorderachse, Abt Stahlflexbremsleitungen.



**Abt Endschalldämpfer**  
mit rundem Edelstahl-Doppelendrohr, Ø 76 mm.



**Abt Endschalldämpfer**  
2-Rohr, Ausgänge durch Originalausparung der Nebelschluß- und Rückfahrleuchte, Ø 70 mm, komplett Edelstahl inkl. Ersatz-Nebelschluß- und Rückfahrleuchte mit Rahmen.



**Abt Aluminium-Schaltknäuf**  
Poliert.

**Abt Stahlflexbremsleitungen**  
Komplettsatz vorne und hinten.

**Abt Sportfelge A11**  
x 17 ET 35,  
einteilig gegossen



**Abt Sportfelge A25**  
8,5 x 18 ET 35,  
einteilig gegossen



**Abt Sportfelge A16**  
8 x 17 ET 32,  
zweiteilig, gewichtsoptimiert



**Abt Sportfelge A26**  
8,5 x 18 ET 35,  
dreiteilig, geschmiedet



**Abt Sportfelge A10**  
8,5 x 18 ET 22,  
dreiteilig, geschmiedet

