

## Damit haben Sie alles unter Kontrolle – technisch und optisch reizvolle Aufsatz- und Einbau-Instrumente

Wir bieten Ihnen hier eine umfangreiche Auswahl unterschiedlichster Kontrollinstrumente – vom Ampèremeter bis zur Ladedruckanzeige. Ein Blick genügt und Sie sind zuverlässig über den aktuellen Stand des Motors informiert.

Und da technische Perfektion nicht alles ist, sind diese Instrumente – wenn nicht anders angegeben – im äußerst ansprechenden Aluminium-Retro-Look gestaltet und mit einer coolen blauen Nachtbeleuchtung ausgestattet.



Abb. 9-15: Bei jedem Einbau-Instrument kann zwischen sieben coolen Hintergrundfarben bei der Nachtbeleuchtung gewählt werden. Für 52 mm Durchmesser, Ausstattungsdetails siehe Tabelle.

Abb. 16-22: Auch diese starke Instrumentenserie – Aluminiumgehäuse und „Blue Night-Lighting“ – gibt's für 52 mm Instrumentendurchmesser.

Abb.	Artikel	Ø Größe	Art. Nr.	Preis Euro
<b>Zusatzinstrumente</b>				
Zusatzinstrumente „7-Color BackLight“ Aluminiumgehäuse; 7 wählbare Hintergrundfarben für Nachtbeleuchtung; inkl. Anschlusskabel				
15	Voltmeter	8 > 16 Volt	52 mm PI 27917	36,95
11	Drehzahlmesser	0 > 8000 rpm 4, 6, 8 Zyl. Otto	52 mm PI 605437	58,-
inkl. Silikonschlauch und T-Stück				
10	Unterdruckanzeige	-1 > 0 bar	52 mm PI 27717	42,50
9	Ladedruckanzeige	+1,5 > -1 bar	52 mm PI 27017	42,50
mit Geber und 1 Adapter				
12	Öldruckanzeige	0 > 7 bar	52 mm PI 27277	47,95
mit Geber und 2 Adaptern				
13	Öltemperaturanzeige	50 < 150° C	52 mm PI 27477	42,50
14	Wassertemperaturanzeige	40 < 120° C	52 mm PI 27377	42,50
<b>Zusatzinstrumente „Blue Night-lighting“</b> blaue Ziffern-Nachtbeleuchtung; Aluminiumgehäuse; inkl. Anschlusskabel				
16	Ampèremeter	-60 > +60 Amp	52 mm PI 2792S	14,95
17	Voltmeter	8 > 16 Volt	52 mm PI 2791S	22,95
18	Drehzahlmesser	0 > 8000 rpm 4, 6, 8 Zyl. Otto	52 mm PI 60543S	29,50
inkl. Silikonschlauch und T-Stück				
19	Unterdruckanzeige	-1 > 0 bar	52 mm PI 2771S	22,95
20	Ladedruckanzeige	+1,5 > -1 bar	52 mm PI 2701S	23,50
mit Geber und 1 Adapter				
21	Öldruckanzeige	0 > 7 bar	52 mm PI 2727S	31,50
mit Geber und 2 Adaptern				
22	Öltemperaturanzeige	50 < 150° C	52 mm PI 2748S	29,90
23	Wassertemperaturanzeige	40 < 120° C	52 mm PI 2737S	27,50
<b>Zubehör</b>				
<b>Design Ring</b>				
24	blau eloxiert	52 mm	PI 216B	9,50
25	rot eloxiert	52 mm	PI 216R	9,50

**PREISE KNALLHART REDUZIERT**



Die farbigen Designringe werden einfach – wie in Abbildung 25 – auf die Umrandung des Instruments aufgesteckt.

**SHIVA**  
automotive

www.shiva-automotive.de · info@shiva-automotive.de  
Telefon 070 21-86 15 65 · Telefax 070 21-86 15 64



**NEU** Abb. 1-8: Diese „Black Performance“-Instrumente für 52 mm Durchmesser sind der neueste Knaller in unserem Angebot. Sobald die Zündung eingeschaltet wird, geht die Anzeigenbeleuchtung an und die Instrumente führen gleichzeitig einen selbständigen Funktions-Check durch. Dabei schlägt die Anzeigennadel einmal voll aus. Wird zusätzlich die Fahrzeugbeleuchtung eingeschaltet, wird die Anzeigebeleuchtung gedimmt.

Zubehör

42

Abb.	Artikel	Ø Größe	Art. Nr.	Preis Euro
<b>Zusatzinstrumente</b>				
<b>NEU Zusatzinstrumente „Black Performance“</b>				
Abdeckung aus schwarzem Glas; weiße Anzeige; inkl. Anschlusskabel				
1	Öldruckanzeige	0 > 7 bar	52 mm PI 2184	69,-
2	Voltmeter	8 > 18 Volt	52 mm PI 2187	59,-
3	Unterdruckanzeige	0 > -1,5 bar	52 mm PI 2189	59,-
4	Turbo-Ladedruckanzeige	-1 > +1,5 bar	52 mm PI 2193	59,-
5	Öltemperaturanzeige	40 < 150° C	52 mm PI 2195	62,50
6	Wassertemperaturanzeige	40 < 150° C	52 mm PI 2196	62,50
7	Drehzahlmesser	0 > 8000 rpm	52 mm PI 2198	62,50
8	Brennstoffgemisch-Kontrolle	(nur bei Fahrzeugen mit Lambdasonde möglich)	52 mm PI 2199	75,-

### Die Adapter...

... sind passend für alle Temperatur- und Druckgeber unserer Zusatzinstrumente. Sie sind mit einem 1/8-27 NPTF Innengewinde versehen, die angegebenen Größen beziehen sich auf das Außengewinde.



Abb.	Ø Größe	Art. Nr.
<b>Adapter 2,95 Euro</b>		
9	M10 x 1,0	PI M05
	M12 x 1,5	PI M07
	M14 x 1,5	PI M08
	M16 x 1,5	PI M18
	M18 x 1,5	PI M02
	M20 x 1,5	PI M29
	M22 x 1,5	PI M30
	5/8-18 UNF	PI M03
	R1/8DIN2999	PI M04
1/4-18 NPTF	PI M09	

Abb.	Ø Größe	Art. Nr.
<b>Y-Adapter für Öldruckgeber 7,95 Euro</b>		
10	M10 x 1,0	PI M05TP
	M12 x 1,5	PI M07TP
	M14 x 1,5	PI M08TP
	R1/8DIN2999	PI M04TP
	1/4-18 NPTF	PI M09TP
	1/8-27 NPTF	PI M01TP

Abb.	Ø Größe	Art. Nr.
<b>T-Adapter für Temperaturgeber 12,95 Euro</b>		
11	M10 x 1,0	PI M05TT
	M12 x 1,5	PI M07TT
	M14 x 1,5	PI M08TT
	M16 x 1,5	PI M18TT
	M18 x 1,5	PI M02TT
	5/8-18 UNF	PI M03TT
1/8-27 NPTF	PI M01TT	

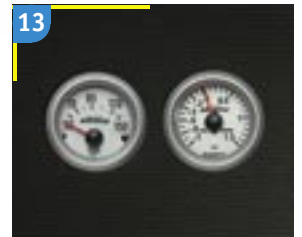
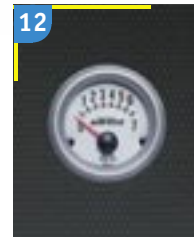
Fahrzeug	für Wasser-temperatur	für Öl-temperatur	für Öldruck
Alfa Romeo	M16 x 1,5	M22 x 1,5	M14 x 1,5
Audi		M14 x 1,5	M10 x 1
BMW	M14 x 1,5	M22 x 1,5	M12 x 1,5
Citroën	M18 x 1,5	M16 x 1,5	M12 x 1,5
Daihatsu		M18 x 1,5	R1/8DIN2999
Fiat	M16 x 1,5	M22 x 1,5	M14 x 1,5
Ford	1/8-27 NPTF	M14 x 1,5	1/4-18 NPTF
Honda			R1/8DIN2999
Lancia		M22 x 1,5	
Mazda	M16 x 1,5	M14 x 1,5	R1/8DIN2999
Mercedes	M14 x 1,5	M26 x 1,5	
Mitsubishi		M14 x 1,5	R1/8DIN2999
Nissan		M14 x 1,5	R1/8DIN2999
Opel		M14 x 1,5	M14 x 1,5
Peugeot	M18 x 1,5	M16 x 1,5	
Porsche	M14 x 1,5	M14 x 1,5	
Renault	M18 x 1,5	M16/18 x 1,5	M14 x 1,5
Saab	1/8-27 NPTF	M14 x 1,5	
Subaru	M16 x 1,5		R1/8DIN2999
Suzuki			R1/8DIN2999
Toyota	M16 x 1,5	M18 x 1,5	R1/8DIN2999
Volkswagen	M14 x 1,5	M10 x 1	
Volvo	M18 x 1,5	M18 x 1,5	M14 x 1,5

### Liste PI-Adapter

Die Instrumente werden standardmäßig mit 1/8-27 NPTF-Kabel geliefert. Die nebenstehende Tabelle zeigt, welcher Adapter für welches Fahrzeug benötigt wird. Alle Angaben ohne Gewähr!



Abb. 12-14: Universal-Montageplatten – im Carbon-Look und vorgestanzt für Zusatzinstrumente mit 52 mm Durchmesser – ermöglichen individuelle Gestaltungslösungen im Cockpit.





15



16 In den Radioschacht montiert bietet diese Vorrichtung Platz und freie Sicht auf bis zu 3 Instrumente mit 52 mm Durchmesser.



17



18



19



20



Abb. 17-22: Diese Einzelinstrumenten-Gehäuse aus schwarzem Kunststoff oder im trendigen Carbon-Look werden einfach auf das Armaturenbrett geklebt oder geschraubt.



21



22

Abb. 23: Die formschönen Aufsätze aus schwarzem Kunststoff bieten wahlweise Platz für ein, zwei oder drei Instrumente. Die Platzierung an der A-Säule sorgt für optimale Sicht auf die Instrumente.

23



Abb. 24 + 25: Im trendig-coolen Carbon-Look sind die Aufsätze für ein, zwei oder drei Instrumente lieferbar.

25



24



Abb.	Ausführung	Ø Größe	Art.Nr.	Preis Euro
<b>Zubehör</b>				
<b>Universal-Montageplatte rechteckig, Carbon-Look vorgestanzt für 52 mm Zusatzinstrumente</b>				
12	1 Instr. 120 x 150 mm		GR GMF1	32,50
13	2 Instr. 180 x 150 mm		GR GMF2	38,-
14	3 Instr. 250 x 150 mm		GR GMF3	41,50
<b>Einzelinstrumenten-Gehäuse höhenverstellbar;</b>				
15	Chrom	52 mm	PI 2201S	22,95
-	schwarz	52 mm	PI 2202S	18,50
<b>Zusatzinstrumenten-Halterung Radioschacht</b>				
16	Metall schwarz eloxiert; für max. 3 x 52 mm Instrumente		PI D352	13,95
<b>Zusatzinstrumenten-Gehäuse aus Kunststoff, für Klebe- oder Schraubmontage</b>				
20		1 Instrument	PI 905	14,-
21	schwarz	2 Instrumente	PI 906	19,-
22		3 Instrumente	PI 907	24,-
17		1 Instrument	GR GM100	27,50
18	Carbon-Look	2 Instrumente	GR GM200	32,50
19		3 Instrumente	GR GM300	37,50
<b>Aufsatz A-Säule, Universal-Ausführung aus Kunststoff</b>				
23	schwarz	1 Instrument	PI 991C	17,50
		2 Instrumente	PI 992C	24,50
		3 Instrumente	PI 993C	55,-
25		1 Instrument	GR PML400	50,-
24	Carbon-Look	2 Instrumente	GR PML500	67,50
-		3 Instrumente	GR PML600	76,50

**SHIVA**  
automotive

www.shiva-automotive.de · info@shiva-automotive.de  
Telefon 070 21-86 15 65 · Telefax 070 21-86 15 64